



GRUPO
ICA2

GRUPO **ICA2**


**INGENIERIA
CONSTRUCCION
RENOVABLES**


 722 70 69 59/ 613 64 15 46

 grupoica2.com

 [grupoica2](https://www.instagram.com/grupoica2)

 [Grupo ICA2](https://www.linkedin.com/company/grupo-ica2)

 [ica2_grupo](https://www.facebook.com/ica2_grupo)

 Av Muntanyeta nº 16 Alberic
960 48 22 68





INDICE

1-OBRA PUBLICA.....	3
1.1-TEATRO MASSALAVES.....	4
1.2-TEATRO SAGUNTO.....	5
1.3-TEATRO SALEM.....	6
2-NAVES INDUSTRIALES.....	7
2.1-ESTRUCTURAS.....	8
2.2-CUBIERTAS.....	9
2.3-CERRAMIENTOS.....	10
2.4-PUERTAS Y ACCESO.....	11
2.5-PAVIMENTOS.....	12
2.6-SISTEMAS ILUMINACION.....	13
2.7-INSTALACION ELECTRICA Y FONTANERIA.....	14
3-SISTEMA SATE.....	15
3.1-PREPARACION Y SUPERFICIE.	16
3.2-INSTALACIÓN MATERIAL AISLANTE.....	17
3.3-REVESTIMIENTO EXTERIOR...	18
4-LLAVE EN MANO.....	19
4.1-FORJADO SANITARIO.....	20
4.2-PISCINA.....	21
4.3-INTERIOR.....	22
5-FOTOVOLTAICA.....	23
5.1-INDUSTRIAL.....	24
5.2-RESIDENCIAL.....	25



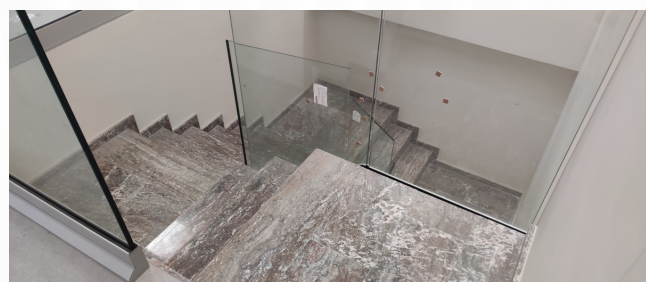
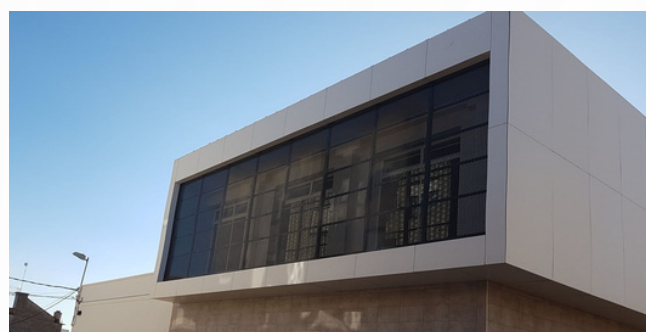
GRUPO
ICA2

OBRA PUBLICA



TEATRO MUNICIPAL MASSALAVES

El Teatro Municipal de Masalavés, construido por ICA2 con un costo de 530.000 euros. Este impresionante teatro combina un diseño cautivador con modernas instalaciones y una excelente acústica. ICA2 se enorgullece de haber llevado la cultura y las artes escénicas a nuevas alturas en Masalavés, mientras que su enfoque en la seguridad y la sostenibilidad asegura un menor impacto ambiental. Únete a nosotros y déjate maravillar por la belleza y el esplendor del Teatro Municipal de Masalavés, donde el arte y el entretenimiento se unen en un escenario excepcional que supera todas las expectativas.



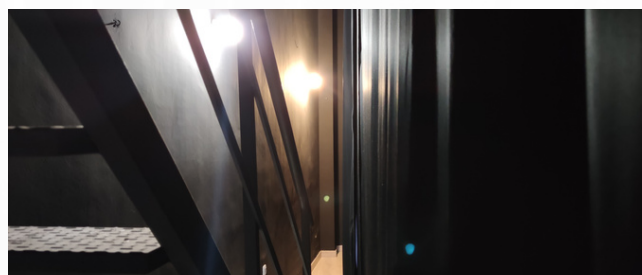
MUSEO PUERTO SAGUNTO

Adéntrate en el fascinante Museo del Puerto de Sagunto, una inversión de 178.000 euros. Desde su diseño vanguardista hasta su ubicación privilegiada en el puerto, el Museo del Puerto de Sagunto cautiva con su encanto y su ambiente cultural único. Con una cuidadosa selección de exhibiciones y una disposición espacial envolvente, este museo ofrece una experiencia inmersiva y enriquecedora para los visitantes. En ICA2, nos enorgullece haber sido parte de la creación de este magnífico museo que celebra la historia y la cultura del puerto de Sagunto.



TEATRO MUNICIPAL SALEM

Descubre el Teatro de Salem, teatro construido con una inversión de 238.000 euros. Este teatro combina encanto clásico con comodidades modernas, desde su imponente fachada hasta sus elegantes interiores. Con una acústica excepcional y tecnología de vanguardia, el Teatro de Salem es el escenario perfecto para una amplia gama de presentaciones. En ICA2, nos enorgullece haber sido parte de la creación de este magnífico teatro, donde nuestra dedicación a la seguridad y la sostenibilidad se refleja en cada detalle.





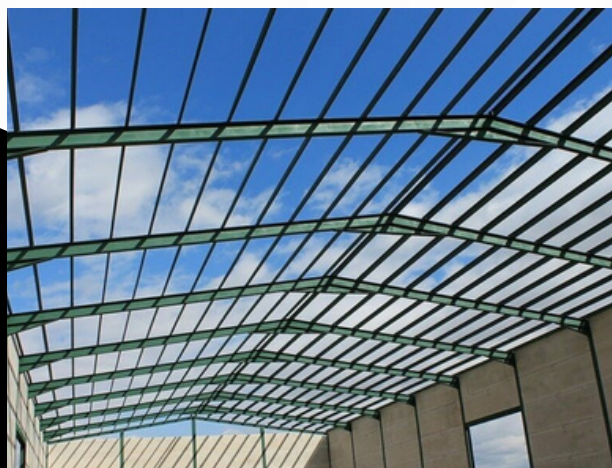
GRUPO
ICA2

NAVES INDUSTRIALES



ESTRUCTURAS

Es la base de la nave y proporciona estabilidad y resistencia. Está compuesta por columnas, vigas y elementos de soporte que sostienen la estructura en su conjunto.



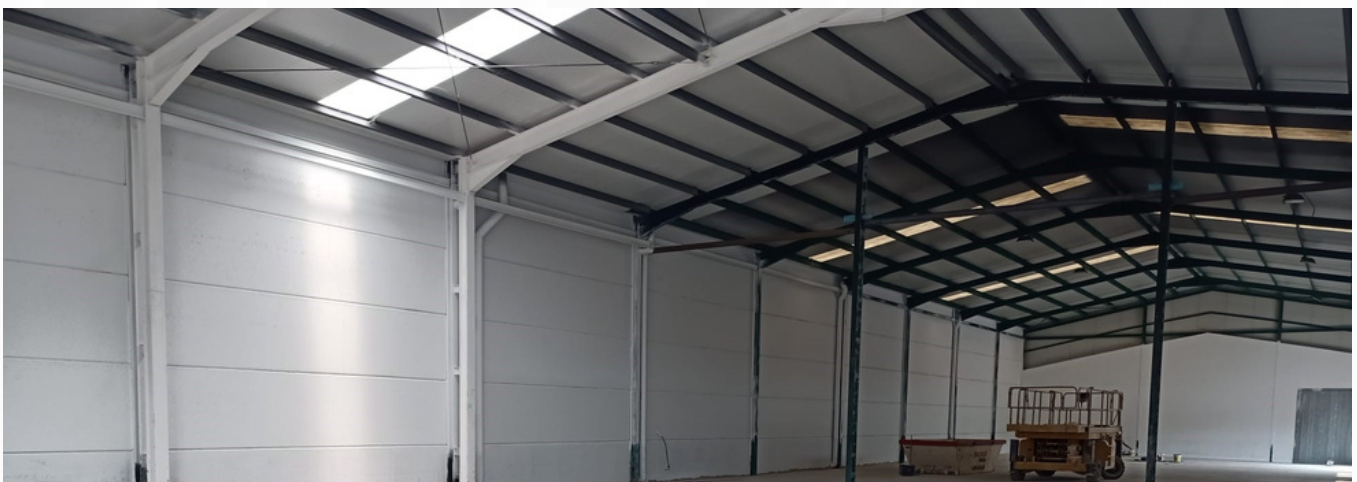
CUBIERTAS

Los techos de una nave industrial son parte fundamental de su diseño. Pueden ser de diferentes tipos, como techos planos o inclinados, y se construyen con materiales resistentes para proteger el interior de la nave de las condiciones climáticas y proporcionar aislamiento térmico.



CERRAMIENTOS

Las paredes de una nave industrial pueden ser de diferentes materiales, como ladrillos, paneles de acero, hormigón, entre otros. Estas paredes proporcionan estabilidad estructural y protección contra agentes externos.



PUERTAS Y ACCESOS

Las naves industriales suelen tener una o varias puertas grandes para permitir la entrada y salida de vehículos y mercancías. Estas puertas suelen ser amplias y resistentes para facilitar el acceso de camiones y maquinaria pesada.



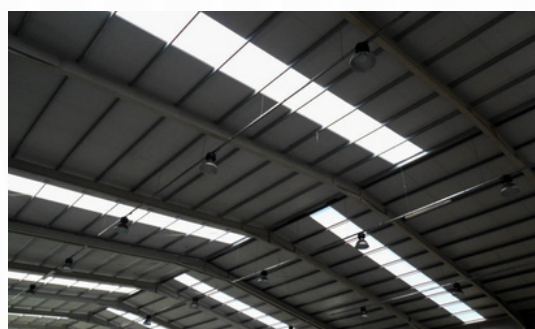
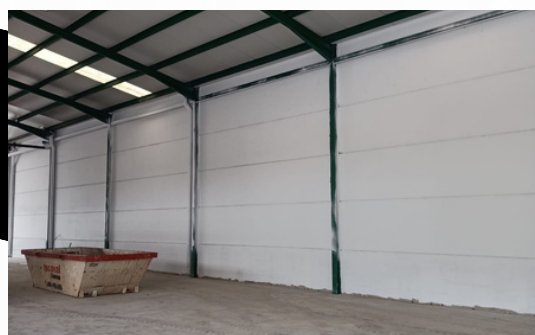
PAVIMENTOS

Los suelos de una nave industrial deben ser robustos y capaces de soportar cargas pesadas. Se utilizan materiales como el hormigón armado para garantizar la resistencia y durabilidad necesarias.



SISTEMA DE ILUMINACION

Es esencial contar con un sistema de iluminación adecuado para garantizar una buena visibilidad en todo el espacio de la nave. Se utilizan diferentes tipos de tecnologías como en este caso el sistema de Lucernarios utilizando el sol como fuente de luz natural junto a luminarias Led para poder seguir trabajando en la noche.



INSTALACION ELECTRICA Y FONTANERIA

Las naves industriales suelen contar con instalaciones eléctricas para alimentar la iluminación, maquinaria y equipos. Además, pueden tener sistemas de fontanería para el suministro de agua y la instalación de baños y áreas de servicio.





GRUPO
ICA2

SISTEMA SATE



PREPARACION SUPERFICIE

En la primera fase, se prepara la superficie de la fachada, limpiándola y aplanándola para que el aislamiento pueda adherirse de manera adecuada.



INSTALACION MATERIAL AISLANTE

La segunda fase implica la instalación del material aislante, que generalmente consiste en paneles de poliestireno expandido o lana mineral. Estos paneles se fijan a la fachada con adhesivos especiales y se aseguran con anclajes mecánicos para garantizar su estabilidad y durabilidad.



REVESTIMIENTO EXTERIOR

Tercera fase, se aplica un revestimiento exterior, que puede ser mortero armado o sistemas de acabado decorativos, para proteger el aislamiento y darle un aspecto estético a la fachada. El sistema SATE es una solución eficaz para reducir la pérdida de energía en las viviendas y mejorar su eficiencia energética, lo que resulta en un mayor confort térmico y ahorro en costos de calefacción y refrigeración.





GRUPO
ICA2

LLAVE EN MANO



FORJADO SANITARIO

Construida con un forjado sanitario se beneficia de una base sólida y resistente que protege la estructura de la humedad y las filtraciones. Este tipo de cimentación es especialmente adecuado para regiones con niveles freáticos altos o suelos con problemas de drenaje.

Es una solución puntera que garantiza la estabilidad y durabilidad de la vivienda a lo largo del tiempo.



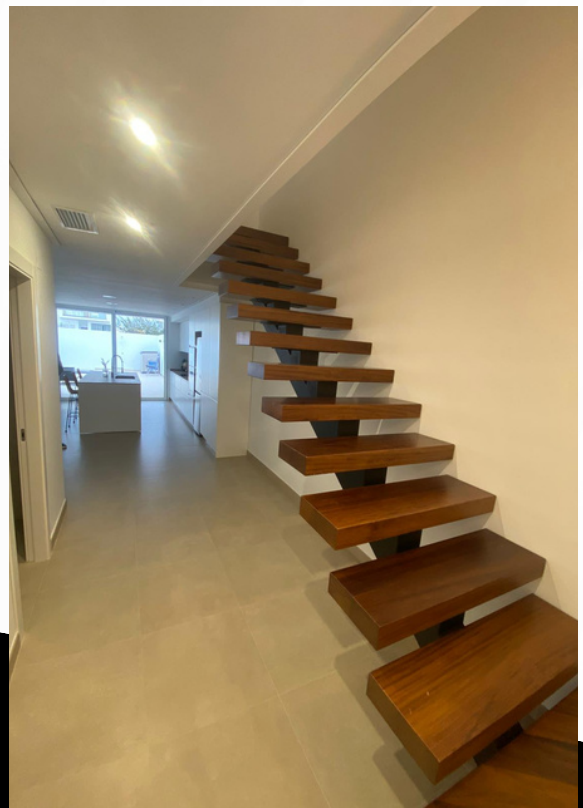
PISCINA

La adición de una piscina a la vivienda agrega un elemento de lujo y recreación. Con materiales punteros en la construcción de piscinas, como el revestimiento de fibra de vidrio o el hormigón proyectado, se logra una piscina duradera y resistente a la corrosión. Además, la incorporación de tecnología moderna, como sistemas de calefacción y filtración eficientes, hace que la piscina sea más cómoda y fácil de mantener.



INTERIOR

Con su diseño vanguardista y materiales de última generación, esta vivienda redefine por completo la experiencia de habitar. Cada habitación está equipada con sistemas inteligentes que se adaptan a las necesidades del residente, desde iluminación y climatización hasta dispositivos domésticos controlados por voz.





GRUPO
ICA2

FOTOVOLTAICA



INDUSTRIAL

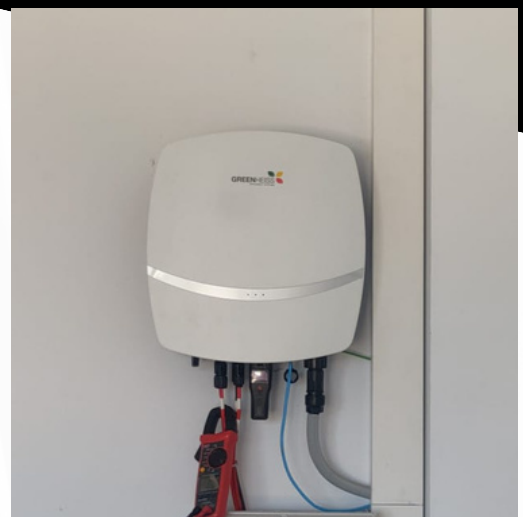
Nos destacamos en la planificación, diseño e implementación de sistemas fotovoltaicos avanzados, adaptados a las necesidades específicas de su industria. Desde la integración de tecnologías de última generación hasta la optimización de la eficiencia energética, nuestro enfoque técnico y especializado garantiza soluciones sólidas y rentables.



RESIDENCIAL

No solo somos especialista en instalaciones solares industriales para empresas, sino también en brindar a los hogares una transición eficiente hacia la energía renovable.

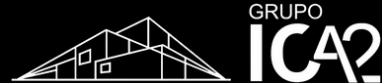
Nuestro equipo técnico altamente especializado se dedica a proporcionar soluciones personalizadas para satisfacer sus necesidades específicas.





GRUPO
ICA2





www.grupoica2.com



 info@icados.com

 722 70 69 59 / 613 64 15 46

 grupoica2.com

 Av Muntanyeta n° 16 Alberic / 960 48 22 68



[grupoica2](#)